

平成 2 3 年度  
札幌新陽高等学校入学者選抜学力検査問題

第 3 部

社 会

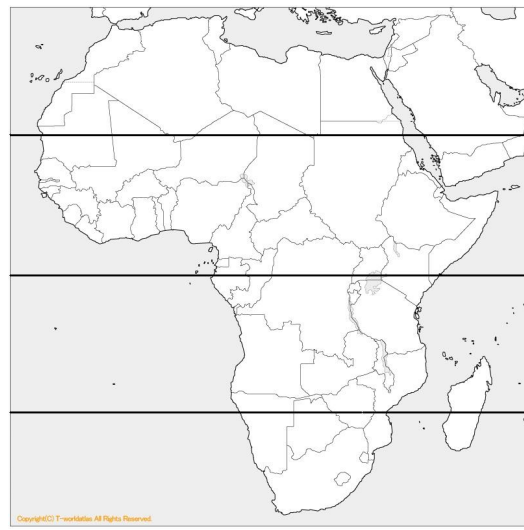
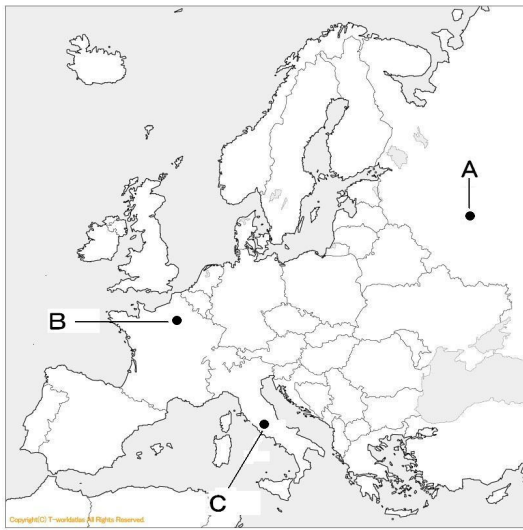
( 45 分 )

注 意

- 1 問題は、**1** から **6** まであり、7 ページまであります。
- 2 答えは、すべて別紙の解答用紙に記入し、解答用紙だけを提出しなさい。
- 3 問のうち、「・・・選びなさい。」と示されているものについては、ア、イ、ウ、・・・、A、B、C、・・・、a、b、c、・・・、 、 、 、・・・、あ、い、う、・・・の記号で答えなさい。

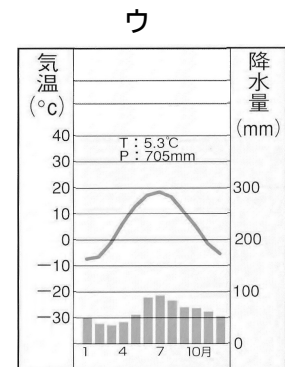
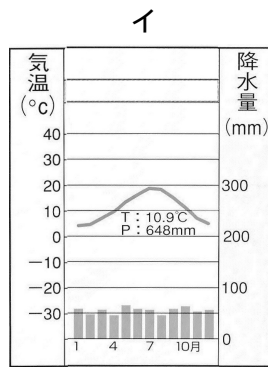
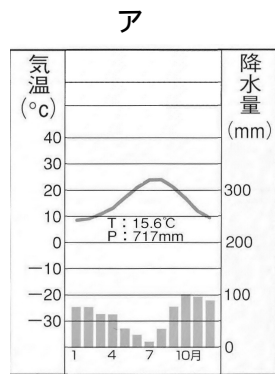
1

次の略地図 ・ を見て、問いに答えなさい。



問1 略地図 のA～Cの都市はそれぞれの属する国の首都です。A～Cの都市からいずれか一つの都市を選び、次の(1)～(3)に答えなさい。

- (1) あなたが選んだ都市をA～Cの記号で書きなさい。また、その都市の名を書きなさい
- (2) (1)で選んだ都市の気温と降水量を示したグラフを次のア～ウから選び、記号で答えなさい。



- (3) (1)で選んだ都市の属する国名を書きなさい。また、ア～ウの文からその国の歴史について述べた文を選び、記号で答えなさい。

ア この国は、ムッソリーニのひきいるファシスト党が独裁政治を行い、エチオピアを侵略しました。また、1940年には日本・ドイツと三国同盟を結び、協力関係をつくりました。

イ この国は、第1次世界大戦中の1917年に革命がおり、世界初の社会主義国となりましたが、1991年にこの国を構成していた各共和国が独立し、現在の姿となりました。

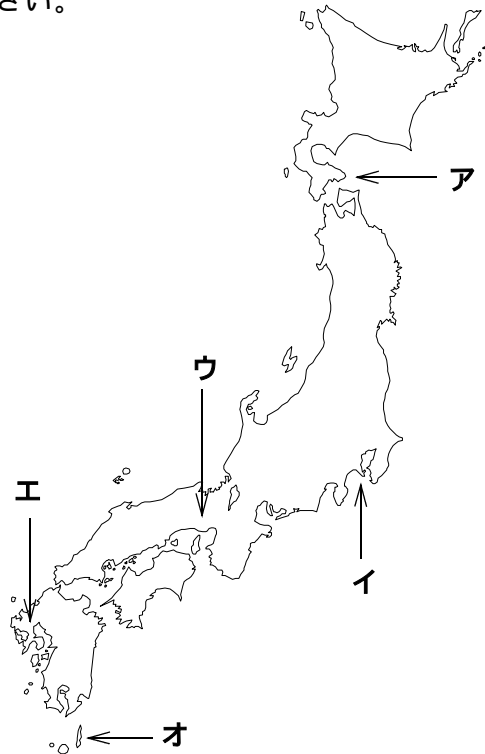
ウ この国は、国王や大貴族中心の政治に対する不満が爆発し、1789年に革命がおり、王政が廃止され、共和政となりました。

問2 A～Cの都市の中から、札幌とほぼ同じ緯度に位置する都市を選び、記号で答えなさい。

問3 略地図のアフリカで、赤道を示す線を～から選び記号で答えなさい。

2 次の略年表と略地図を見て、問いに答えなさい。

1368	足利義満が征夷大将軍になる
1404	日明貿易が始まる -----
1543	ポルトガル人が中国船で漂着する -- 南蛮貿易が始まる -----
1603	徳川家康が征夷大将軍になる 朱印船貿易がさかんになる -----
1639	ポルトガル船の来航を禁止する -----
1853	ペリーが来航する -----
1858	日米修好通商条約がむすばれる -----



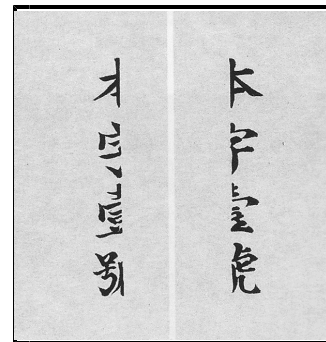
問1 の中国船が漂着した地名を書きなさい。また、その位置を地図中のア～オから選び記号で答えなさい。

問2 のときに、貿易を許されたヨーロッパの国名を書きなさい。

問3 のペリーが入港した地名を書きなさい。また、その位置を、地図中のア～オから選び、記号で答えなさい。

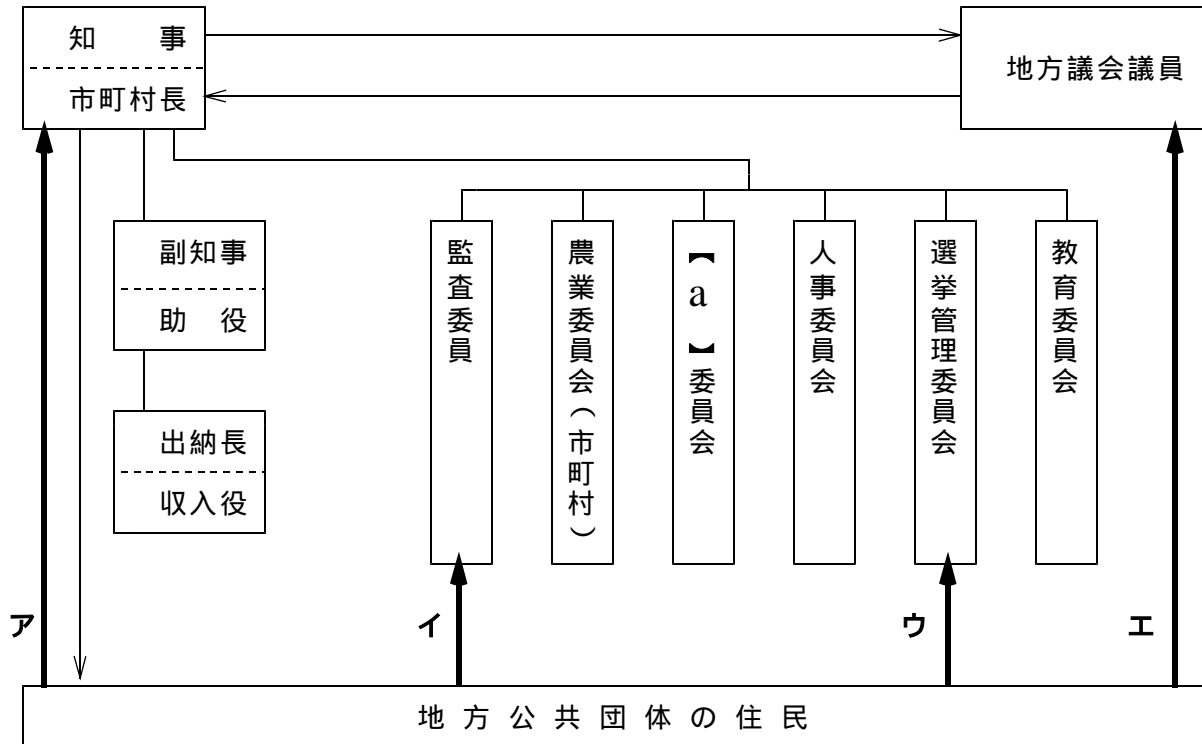
問4 右の写真を何といいますか。また、この写真と関係の深い事柄を、上の年表中の～から選び、記号で答えなさい

問5 の条約は、日本にとって不利な内容を含んでいたが、その不利な内容について、「治外法権」「関税の自主権」の二つのことばを使い、簡単に説明しなさい。



3

わが国の地方公共団体の執行機関と議会との関係を示した次の図について、問いに答えなさい。



問1 次の(1)と(2)にあてはまるものを図の①～⑦から選び、記号で答えなさい。  
 (1) 20歳以上の住民の直接選挙で選ばれ、任期は4年である。しかし、任期前でも解散になることがある。

(2) 30歳以上の人に被選挙権が与えられ、住民の直接選挙で選ばれる。

問2 直接請求権について、「条例の制定または改廃の請求」の請求先を、図のア～エから選び、記号で答えなさい。

また、その請求に必要な署名数を  $\frac{1}{100} \cdot \frac{1}{50} \cdot \frac{1}{3} \cdot \frac{1}{2}$  から選んで書きなさい。

問3 図の【 a 】に入る委員会名を下のヒントを参考に答えなさい。

都道府県におかれ、運転免許や警察の仕事を管理する。

問4 下のグラフは、地方財政の歳入の内訳を示していますが、このグラフでは、地方財政が国にたよる割合は何%になっているか、書きなさい。

地方税 39.2 %	地方交付税交付金 24.0 %	国庫支出金 14.5 %	地方債 14.4 %	その他 7.9 %
---------------	--------------------	-----------------	---------------	--------------

## 4

東北地方についてまとめた次の表と略地図をみて、問いに答えなさい。

- 問 1 表の中の A～C から、いずれか一つの県を選び、次の(1)・(2)に答えなさい。  
 (1) あなたが選んだ県を A～C の記号で書きなさい。また、その県名を書き、その位置を次ペ - ジの略地図中のア～カから選びなさい。

県	特 徴
A	・最上川が日本海に流れ出すこの県では、果樹栽培がさかんであり、特に【 】の生産高は日本一である。また、庄内平野は日本有数の米どころでもある。宮城県から続く高速自動車の沿線には I C 関連工業の工場が進出している。
B	・平成 2 2 年 1 2 月 4 日に新幹線が県庁の所在地まで開通したこの県は、果樹の【 】の生産高が日本一である。また、秋田県から続く白神山地は世界遺産に指定されている。
宮城県	・伊達藩の城下町であった仙台市が県庁所在地であるこの県は、銘柄米の「ササニシキ」やこけしの生産で有名であり、名勝地である「松島」は観光地となっている。
C	・南部鉄器の生産が盛んなこの県は、歴史的建造物「中尊寺」で有名である。また、海産物の【 】の養殖も盛んで、日本一の生産高である。宮城県まで続く三陸海岸の沖は暖流と寒流のぶつかる好漁場となっている。
福島県	・日本有数の電力供給地帯であるこの県は、「もも」の生産が日本有数であり、会津藩があったことでも有名である。
秋田県	・日本最大の干拓地「八郎潟」のあるこの県は、日本一深い田沢湖や A 県にまたがる白神山地があり、男鹿半島では「なまはげ」が有名である。また、米の栽培も盛んである。

- (2) 次の①～③のグラフは、それぞれ(1)で選んだ県の【 】に入る果樹・海産物の生産高をあらわしている。(1)で選んだ県の【 】の中に入る、果樹名・海産物名を書きなさい。また、そのグラフを選び、～ の記号で答えなさい。(注：A・B・C の県名は上の表と一致している。)

－ 2005 年－ 6 . 3 万 t

C 44 %	宮城 31	徳島 12	その他 13
-----------	----------	----------	-----------

－ 2003 年－ 8 4 万 t

B 50 %	長野 22	C 7	A 6	その他 15
-----------	----------	--------	--------	-----------

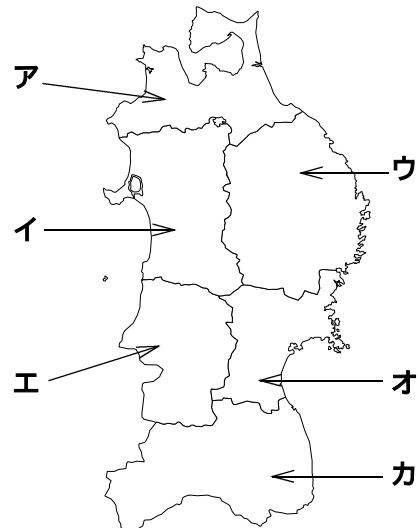
－ 2002 年－ 1 . 9 万 t

A 73 %	B 10	その他 17
-----------	---------	-----------

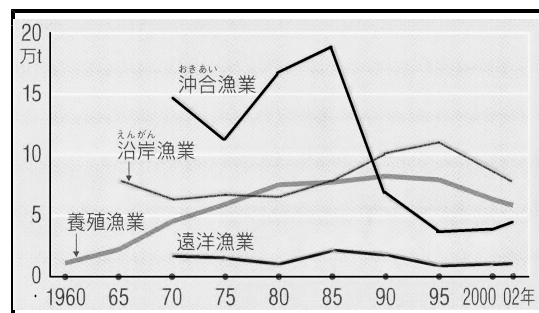
問2 〰〰〰の三陸海岸は、出入りの激しい海岸で、南半分は「のこぎりの歯」のようになっています。志摩半島や若狭湾岸などにも見られるこのような海岸を特に何と書いてください。

問3 東北地方の太平洋側では、昔から初夏に冷涼な風が吹くことがあり、冷害に悩まされてきた。この風を何と書いてください。また、この風の吹く方向を、次の中から選び、記号で答えなさい。

北西	北東
南西	南東



問4 右のグラフは、C県の漁獲量の1960年から2002年にかけての推移をあらわしたグラフです。C県だけではなく、日本の沖合漁業の漁獲量は、1980年代半ばから著しく減少していますが、その理由を「経済水域」という言葉を使って説明しなさい。



5

太郎君の班では、5名の日本の総理大臣とその時代の出来事について調べ、A～Eのカードをつくりました。このカードについて、問いに答えなさい。

A

**加藤高明**

- 第2次護憲運動の中で、新たな政党内閣をつくる。
- 男子の普通選挙法が成立する。

B

**吉田 茂**

- アメリカを中心とする48か国との間で、サンフランシスコ平和条約を結ぶ。

C

**伊藤博文**

- 初めての内閣制度をつくる。
- 韓国で暗殺される。

D

**犬養 毅**

- 海軍の青年将校らにより、五・一五事件で暗殺される。

E

**原 敬**

- 本格的な政党内閣を組織する。
- 華族でもなく藩閥出身でもないため、平民宰相とよばれる。

問1 この5枚のカードを、年代順に並べた時に3番目にくるカードをA～Eの記号で答えなさい。

問2 次の文の人物をA～Eから選び、記号で答えなさい。また{ }にあてはまる言葉を・から選び、記号で答えなさい。

彼は、ヨーロッパに留学し、君主中心の政治を行っている{ イギリス・ドイツ }の憲法を中心に調査し、帰国後、憲法草案の作成をはじめました。そして、1889年にアジアで当時唯一の大日本帝国憲法が発布されました。

問3 Aの\_\_\_\_\_の選挙法が成立した年と同じ年に成立した法律名を次の文を参考にして書きなさい。

国家をくつがえそうとしたり、私有財産制度の廃止を主張したりする社会主義の動きに対し、重い刑罰を加えようとする法律名

問4 Bの\_\_\_\_\_の条約について述べた次のア～エの中で、誤っている文を選び、記号で答えなさい。

- ア 日本は台湾・千島列島・南樺太の権利を放棄する。
- イ 朝鮮の独立を認める。
- ウ すべての出席国と条約を調印する。
- エ アメリカが沖縄や小笠原諸島をひきつづき管理化におくこととなる。

問5 次のア～エの文の中で、Dの\_\_\_\_\_より以前におこった出来事を選び、記号で答えなさい

- ア 二・二六事件がおこる
- イ 満州事変がおこる
- ウ 日中戦争が始まる
- エ 国家総動員法が定められる

6

次の文と図・図について、問いに答えなさい。

日本経済は、第2次世界大戦によって大きな打撃を受けたが、戦後、経済の民主化がすすめられ、さらに1950年の朝鮮戦争をきっかけに復興を始め、国民総生産はまもなく戦前の水準に回復した。そして、1950年代の終わりからは、15年以上も経済の急成長が続いた。

A

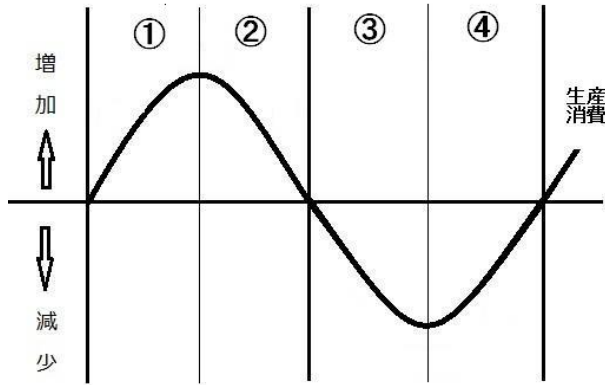
企業は新しい技術を取り入れ、生産規模を拡大したため、重化学工業を中心に生産が大きく伸び、太平洋岸を中心に石油化学コンビナートもつくられた。国内の消費も広がり、国民の生活水準も高まった。

しかし、このように順調に発展してきた日本経済にも、資本主義経済の特徴といえる景気の変動をはじめ、公害問題、都市問題、農業・食糧問題などが次々におこり、

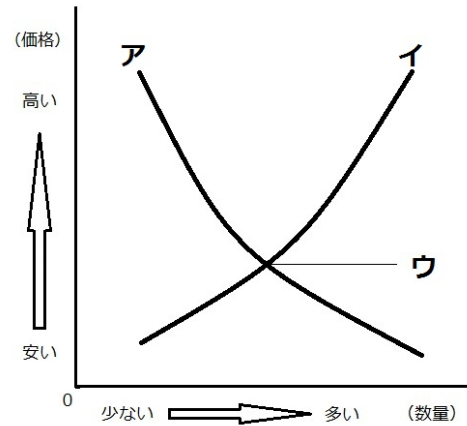
B

解決をせまられる問題も、現在まで多く残っている。

図



図



問 1 \_\_\_\_\_ について、この時期を何とよんでいますか、書きなさい。  
A

問 2 \_\_\_\_\_ について、図 I をみて(1)・(2)に答えなさい。  
B

(1) ①の時期に物価が上がり続ける現象がおこることがありますが、そのような現象を何といいますか。

(2) ③の時期に起こりやすい現象を(あ)～(え)から選び、記号で答えなさい。

(あ) 企業はより多くの資金を借り受け、生産設備をととのえる。

(い) 商品が売れるため、企業は生産を拡大する。

(う) 商品が売れなくなり、企業は生産を縮小し、失業者が増加する。

(え) 人手不足となり、求人が増加するため、失業者が減少する。

問 3 図 II について、(1)・(2)に答えなさい。

(1) 商品の市場価格は、「消費者が買おうとする量」と「生産者が売ろうとする量」で変化します。「消費者が買おうとする量」を何というか書きなさい。また、その量をあらわす曲線を図 のア、イから選び、記号で答えなさい。

(2) 図 II のウは、「消費者が買おうとする量」と「生産者が売ろうとする量」が一致する価格です。このような価格は、市場価格の中でも特に何価格といわれているか書きなさい。

1 問 1 (1) 

都市の記号	都 市 の 名
-------	---------

(2)

(3) 

国 名	文の記号
-----	------

問 2

問 3

2 問 1 

地 名	位 置
-----	-----

問 2

問 3 

入 港 した 地 名	位 置
------------	-----

問 4 

写 真	事 柄
-----	-----

問 5

3 問 1 

(1)	(2)
-----	-----

問 2 請求先

署名数  /

問 3  委員会

問 4  %

4 問 1 (1) 

県の記号	県 名	位 置
------	-----	-----

(2) 

果樹名・海産物名	グラフ
----------	-----

問 2  海岸

問 3 

風 の 名	方 向
-------	-----

問 4

5 問 1

問 2 

人 物	こ と ば
-----	-------

問 3  法

問 4

問 5

6 問 1

問 2 (1)

(2)

問 3 (1) 

買おうとする量	曲 線
---------	-----

(2)  価格

受検番号	出身中学校名
	中学校

得 点